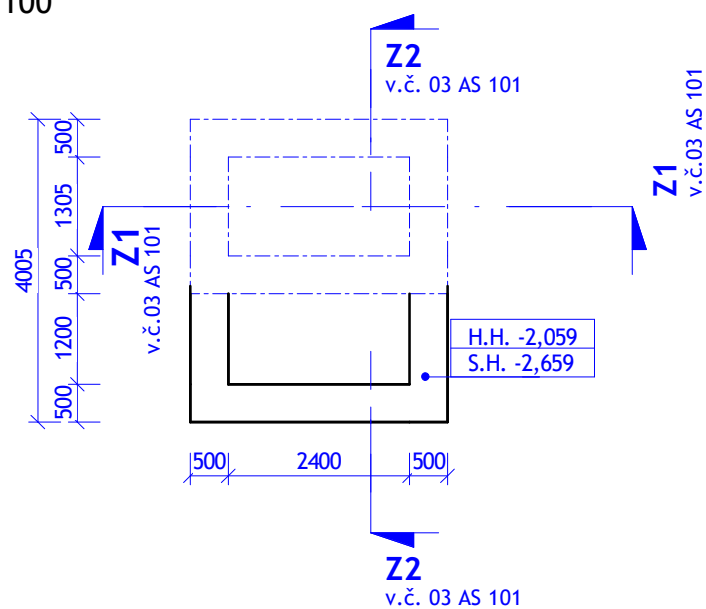


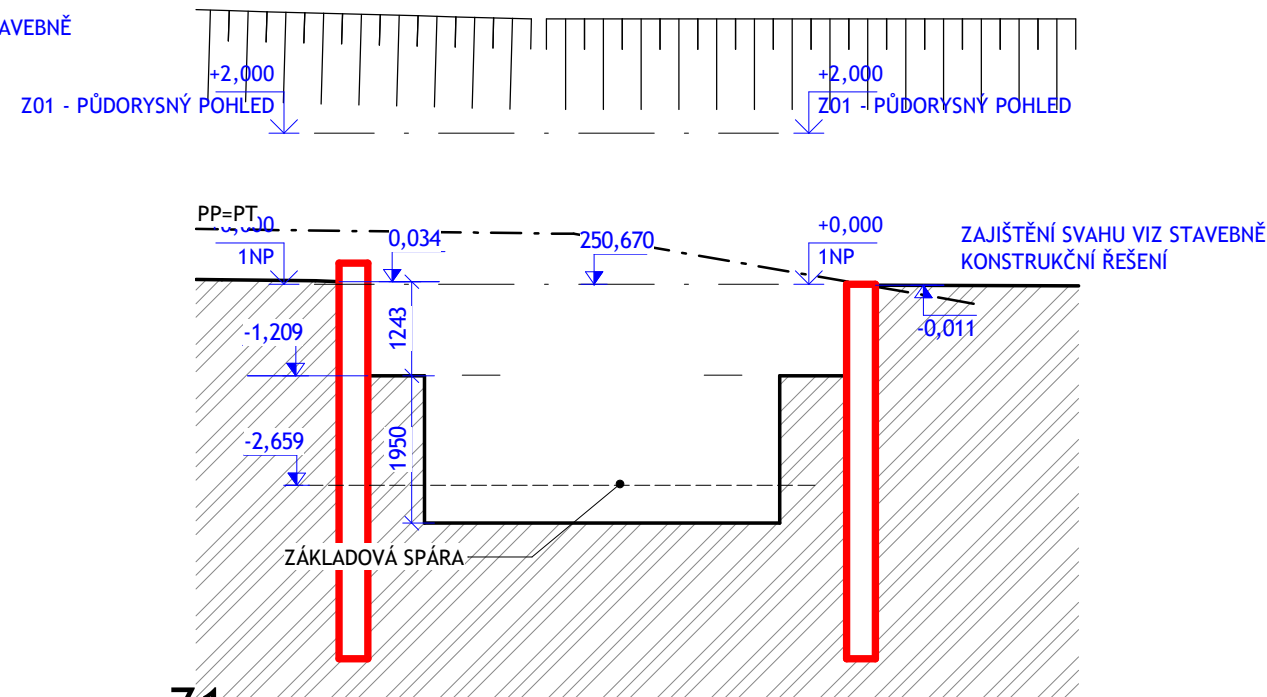
1 : 100



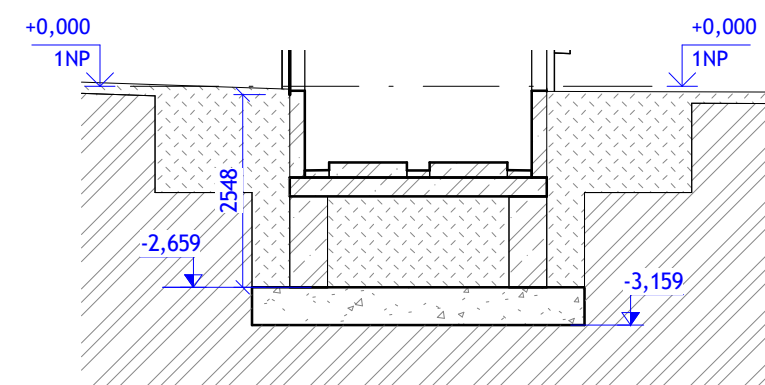
1 : 100



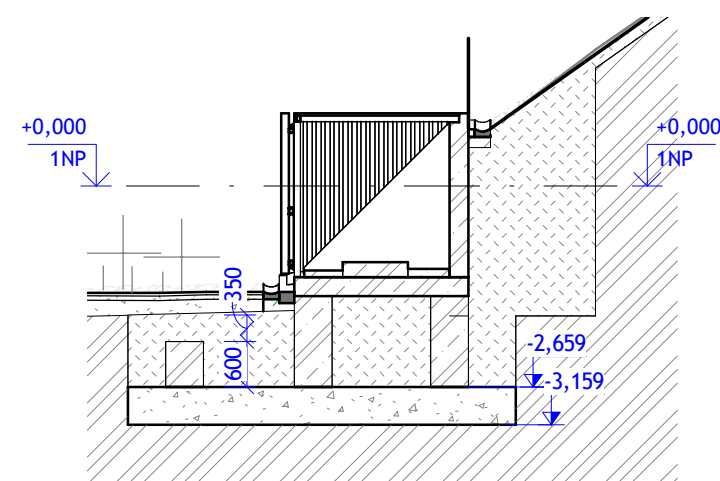
1 : 100



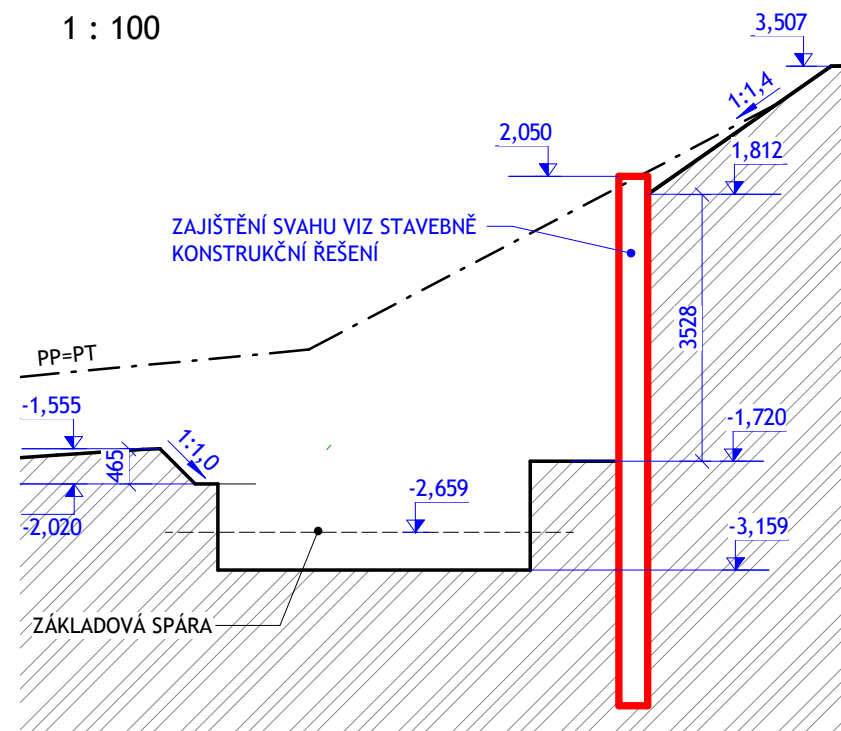
1 : 100



1 : 100



1 : 100



## BETON - ŽELEZOBETON

BETON - PROSTÝ

BETON - PREFABRIKOVANÝ

ŠTĚRK FRAKCE 0-16 mm

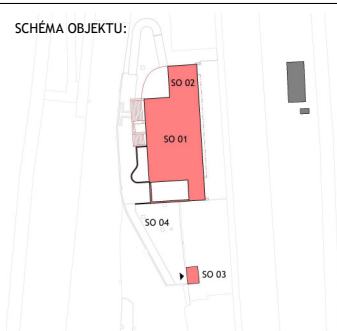
ŠTĚRK FRAKCE 0-32 mm

ASFALT

ZEMINA - ZÁSYP

## ZEMINA - ROSTLÝ TERÉN

000,000 = 250,670 Bpv

GENERÁLNÍ PROJEKTANT:  <b>ATELIÉR VELEHRADSKÝ</b>  Výstaviště 1, 603 00, Brno / IČ: 292 63 140 / atelier@velehradsky.cz / +420 547 221 936		SCHÉMA OBJEKTU: 		Č. PARÉ:  AUTORIZACE:	
NÁZEV AKCE:	IC Teplce nad Bečvou	ODPOVĚDNÝ PROJEKTANT:	DATUM:		
		Ing. arch. Tomáš Velehradský	1.11.2023		
STAVEBNÍK:	Město Hranice	HLAVNÍ INŽENÝR PROJEKTU:	FORMÁT:	MĚŘÍTKO: As indicated	
		Ing. Karel Cihlář	297 x 594	POČET A4: 3 x A4	
MÍSTO STAVBY:	U Teplíc 552, 753 01 Hranice	VYPRACOVAL:	STUPEŇ PD:	DOKUMENTACE PRO PROVÁDĚNÍ STAVBY	
		Ing. Jan Trčka	STAVEBNÍ OBJEKT:	TECHNICKÝ OBJEKT	
SUBDODAVATEL:		Ing. arch. Jakub Merta	ČÁST PD:	DOKUMENTACE OBJEKTŮ <b>D.1.1</b>	
			PROFESNÍ ČÁST:	ARCHITEKTONICKO-STAVEBNÍ ŘEŠENÍ	
			ČÍSLO REVIZE:		

